



# 产品功能

# 功能概述

720° 真实3D数字人

体态健康诊断

128项3D体征数据

尺码推荐

15项体成分报告

个性化穿搭报告

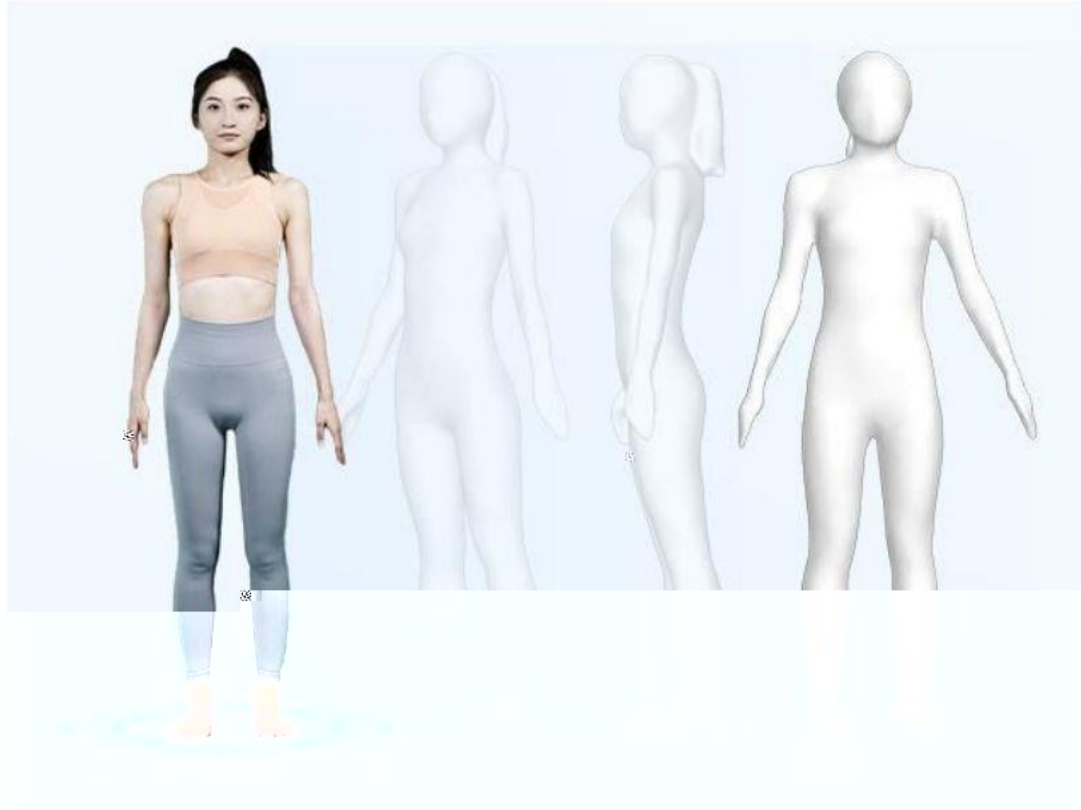
45项身材围度数据

40体型动态对比

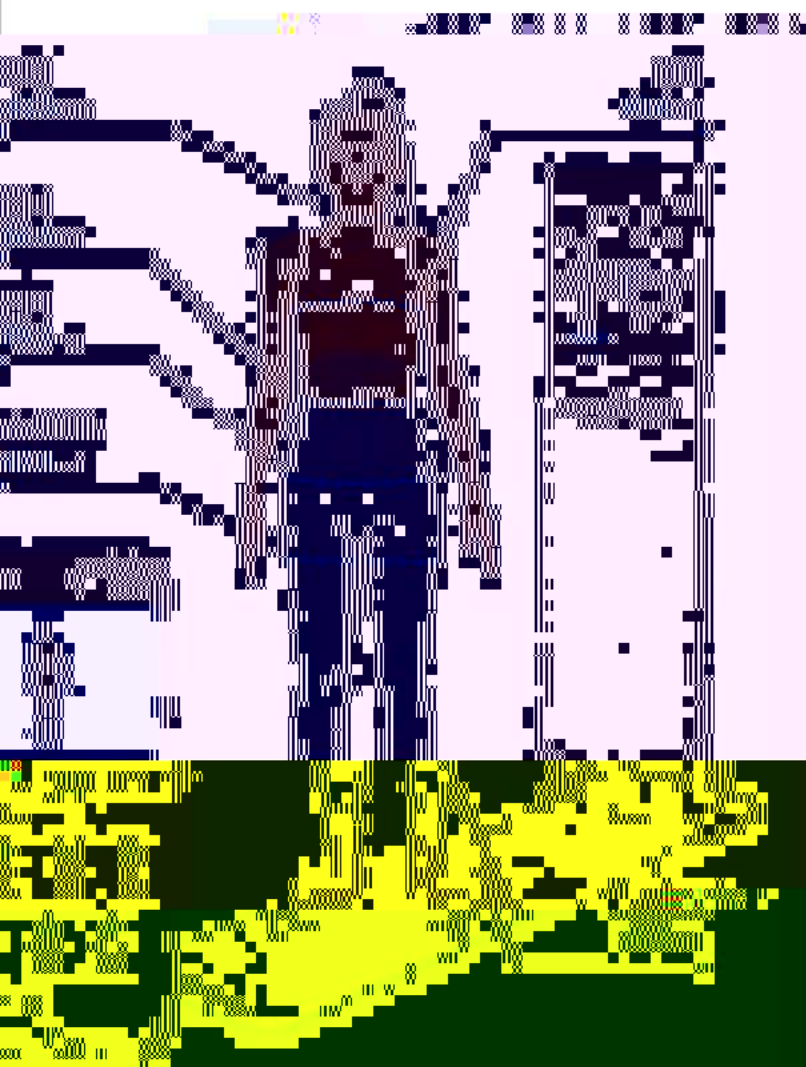
20项胸型诊断数据

3D叠穿试体

# 功能介绍



# 功能介绍



功能介绍



功能介绍



功能介绍

# 功能介绍



✓ 肌肉率

✓ 蛋白质

✓ 体脂重量

✓ 骨骼肌率

✓ 体重

✓ 水分率

✓ 肥胖度

✓ 蛋白质率

✓ 标准体重

✓ BMI

✓ 骨盐量

✓ 基础代谢

✓ 骨骼肌量

✓ 肌肉含量

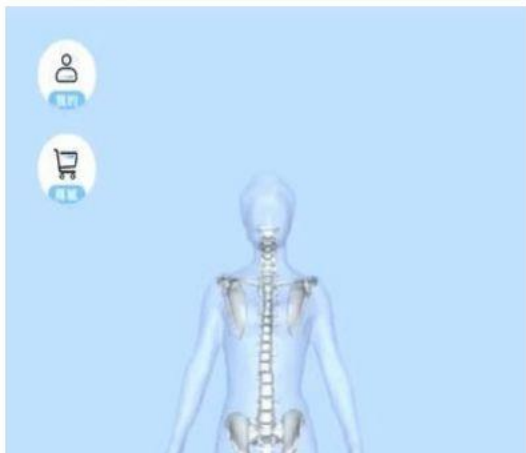
✓ 综合得分

# 功能介绍

通过三维骨骼点检测技术, 对肩型、腰型、臀型、腿型



# 功能介绍



3D模型 群体数据 脊柱报告 胸型诊断 趋势分析

## 脊柱侧弯风险评估



肩膀左右平衡

左低右高2°

轻微倾斜

脊柱横向偏移

颈向左偏移0.2cm

无明显偏移

## 脊柱曲度健康评估



颈前倾角

34°

重度颈前伸

胸椎曲度TK

20°

胸椎过直

腰椎曲度LL

54°

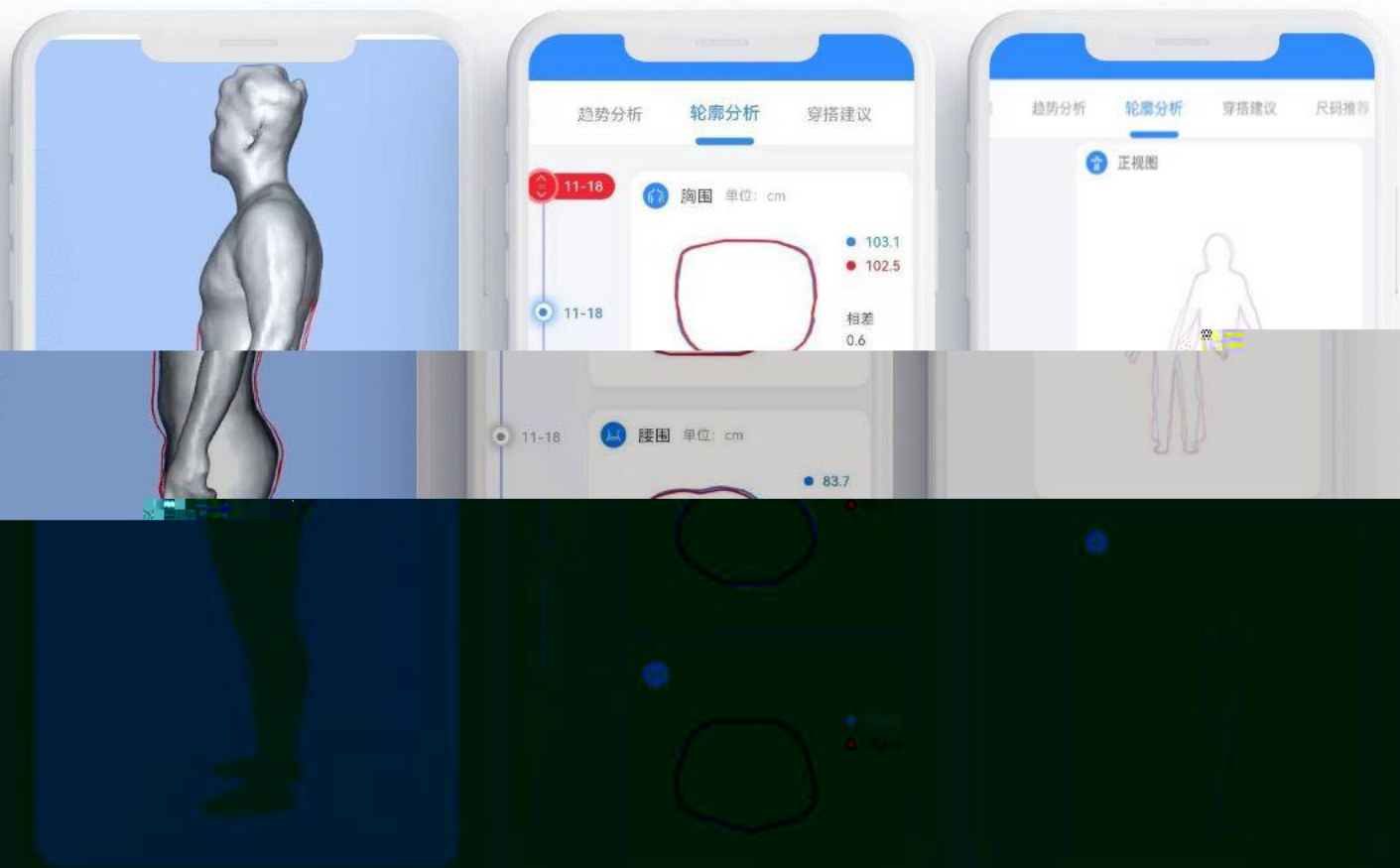
轻微腰椎前凸

骨盆前倾角PT

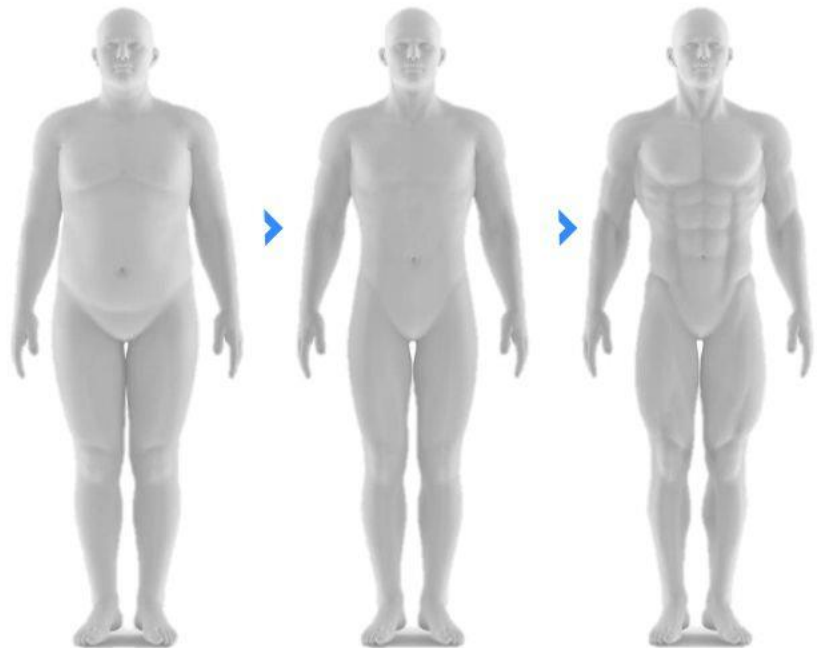
64°

骨盆前倾

# 功能介绍



# 功能介绍



现状

标准

理想



# 产品价值

# 1分钟生成128项顾客形体健康检测报告

全面读懂顾客形体健康

门店商家的AI销售助手

60项老  
人的体检

综合体检报告  
综合体检报告

儿童体检报告  
儿童体检报告

体检报告  
体检报告

体检数据  
体检数据

体检报告  
体检报告

体检报告  
体检报告

体检报告  
体检报告

体检报告  
体检报告

体检报告  
体检报告

体检报告  
体检报告



# 客户信息及身材数据自动导入并智能化管理

仙库科技 13501020304 本月到店: 1次 上次到店时间: 2023-01-01 12:00

基础信息 体测总结 **体征对比** 形体处方 预约记录 消费记录 服务记录 扩展档案

对比数据 2021-01-01 12:00:00 到 2021-12-01 12:00:00 时间跨度 1年1月5天 [选择单体数据对比](#)

改善数据 体重, 肩型, 蛋白质含量, 头颈部, 臀部

### 体态对比

部位	2021-01-01 12:00:00	2021-12-01 12:00:00
头颈部		
肩部	高低肩 (左肩偏高, 正常, 右肩偏高)	高低肩 (左肩偏高, 正常, 右肩偏高)
腰部	凸肚 (正常, 小凸肚, 凸肚)	凸肚 (正常, 小凸肚, 凸肚)
背部	正常 (正常, 轻微凸背, 凸背)	正常 (正常, 轻微凸背, 凸背)
臀部	正常 (O型腿, 正常, X型腿)	正常 (O型腿, 正常, X型腿)
腹部	正常 (O型腿, 正常, X型腿)	正常 (O型腿, 正常, X型腿)
臀部	正常 (O型腿, 正常, X型腿)	正常 (O型腿, 正常, X型腿)

### 体征对比

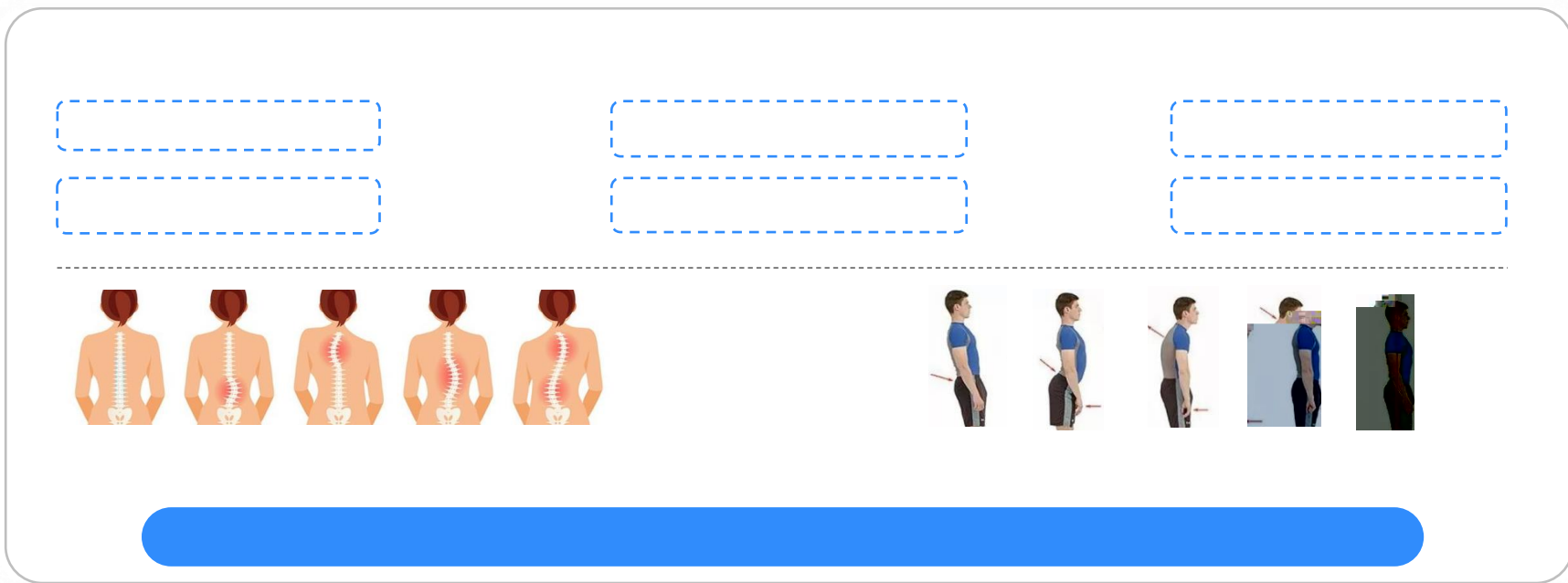
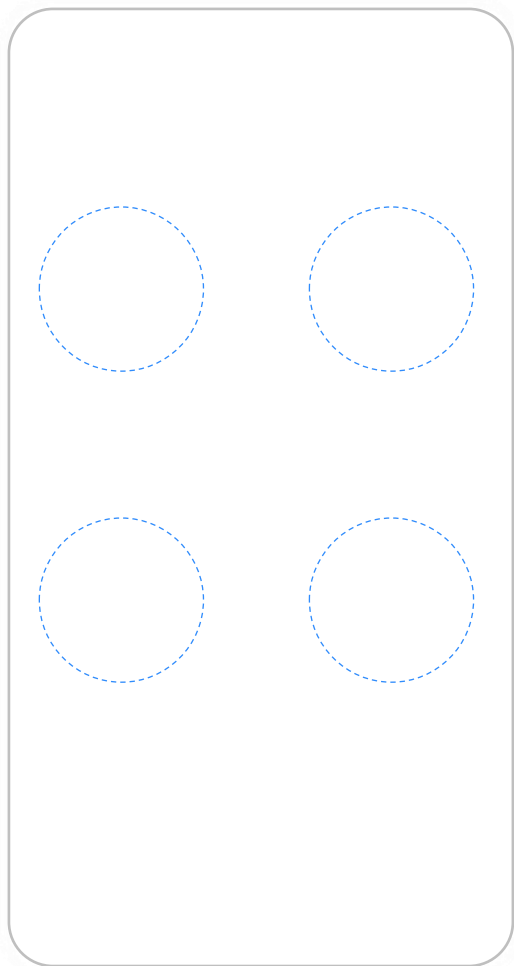
项目	2021-01-01 12:00:00	2021-12-01 12:00:00	变化对比
体重 (50~72.0)	65 <span>↓</span>	62 <span>↓</span>	↓
水分率 (23~28)	23% <span>↓</span>	26% <span>↑</span>	↑
蛋白质含量 (2.5~3.2)	2% <span>↓</span>	2% <span>↓</span>	—
脂肪量 (2.5~3.2)	2% <span>↓</span>	2% <span>↓</span>	—
肌肉率 (20%~25%)	2% <span>↓</span>	2% <span>↓</span>	—
骨密度	2% <span>↓</span>	2% <span>↓</span>	—
内脏脂肪	2% <span>↓</span>	2% <span>↓</span>	—

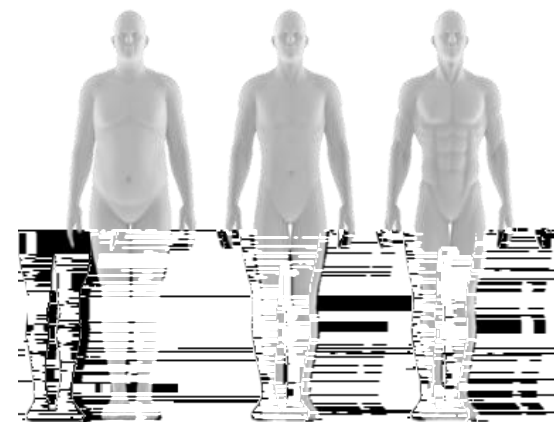
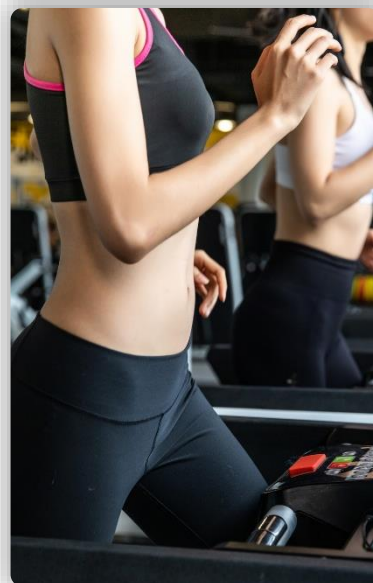
### 选择数据对比 (饼图)

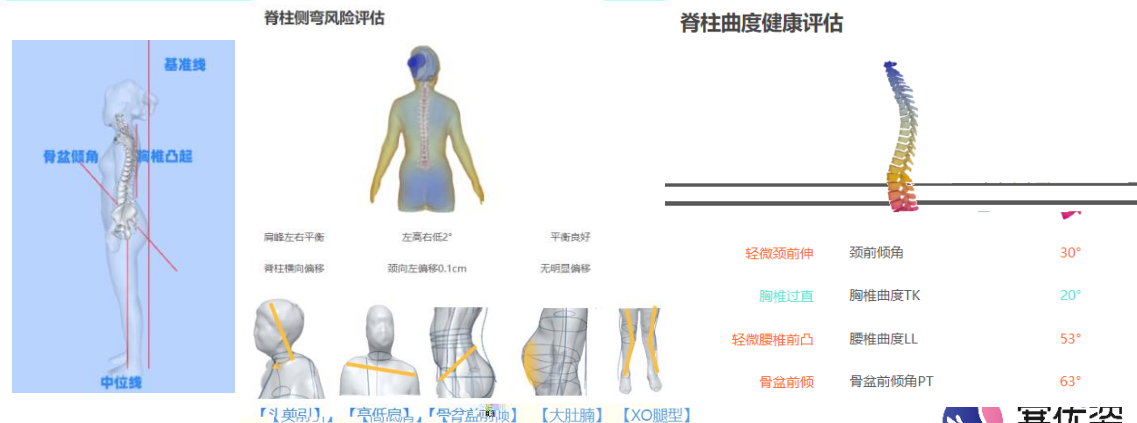
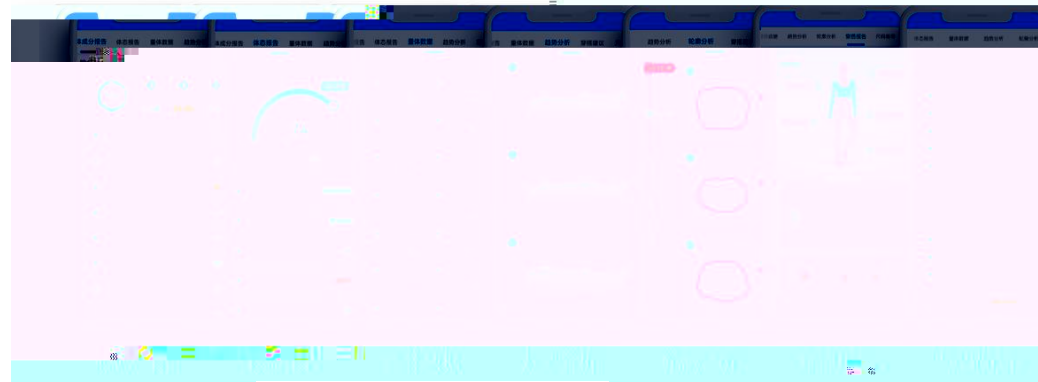
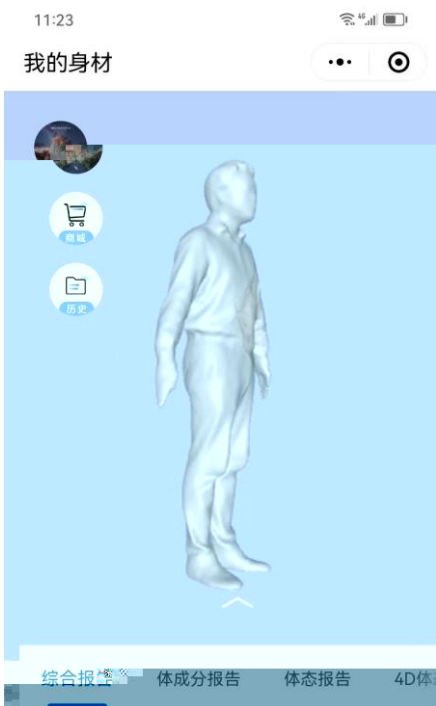
项目	2021-01-01 12:00:00	2021-12-01 12:00:00	变化对比
脂肪	65	62	↓
水分	65	62	↓
肌肉	65	62	↓
蛋白质	65	62	↓
内脏脂肪	65	62	↓

# 场景应用









# 产品优势

